



Comité de Pilotage

-

Zone Spéciale de Conservation « Vallée du Gardon de Saint Jean » FR9101368

Saint Jean du Gard - 15 décembre 2022



Personnes excusées

Chambre d'Agriculture du Gard

Sylvain MATEU - Direction Départementale des Territoires et de la Mer du Gard

Arnaud ROSINACH - Association Le Merlet

Le Centre Régional de la Propriété Forestière

Jean-Louis TEYSSIE - Habitant du site

Mairie de Sainte Croix de Caderle

Eric DEBENNE - Lozère Tourisme

Sylvette DEVARENNE - Habitante de Thoiras

Françoise RAULT-DOUMAX - Fédération française de la montagne et de l'escalade

Anahi BARRERA - Agence de l'eau Rhône Méditerranée Corse

Daniel KANIA - Société d'Étude des Sciences Naturelles de Nîmes et du Gard

Nathalie LAMANDE - Direction Régional de l'Environnement, de l'Aménagement et du Logement

Ordre du Jour

Gouvernance

Amélioration des connaissances

Communication et sensibilisation

Accompagnement des projets
locaux

Questions diverses

Gouvernance

Transferts de gestions

- Décentralisation de la gestion des sites Natura 2000 terrestre

Jusqu'au 31/12/2022

A partir du 01/01/2023



gestion des sites Natura 2000
dont instruction demandes de
subvention et de solde

**Animation toujours
financée à 100%**

gestion des sites Natura 2000
Terrestres



Structure animatrice
Causse Noir Vallée du Gardon de Saint Jean



Evaluation d'incidences
gestion des sites marins et mixtes

- Causse Noir : compétence agro-environnemental, transfert à la CC CAC-TS → Même temps agent

Gouvernance

- Élection - désignation de la structure animatrice

Candidatures ?

Vote : élus

- Élection - Présidence COPIL

Candidatures ?

Vote : élus

- Contrôle ASP (Agence de Services et des Paiements) -
période 04/2021 - 12/2021

Gouvernance

Dotation Biodiversité - versement 2022

Commune	Attribution Natura 2000	Attribution Parcs nationaux	Attribution Parcs marins	Attribution parcs naturels régionaux	Dotation de biodiversité 2022 totale
CORBES	1 382	-	-	-	1 382
ESTRECHURE	3 241	-	-	-	3 241
PEYROLLES	1 000	-	-	-	1 000
PLANTIERS	4 763	-	-	-	4 763
SAINT-ANDRE-DE-VALBORGNE	7 423	-	-	-	7 423
SAINTE-CROIX-DE-CADERLE	1 273	-	-	-	1 273
SAINT-JEAN-DU-GARD	32 863	-	-	-	32 863
SAUMANE	4 767	-	-	-	4 767
BASSURELS	1 056	-	-	-	1 056
MOISSAC-VALLEE-FRANCAISE	4 047	-	-	-	4 047
POMPIDOU	3 585	5 960	-	-	9 545

- Evolution des critères
- Augmentation enveloppe
- 2020 : Ajout attribution Parc Nationaux (zone cœur)
- Montant minimum

↪ Nouvelles communes :
Corbès et Sainte-Croix-de-Caderle

Amélioration des connaissances

Suivi chiroptère - Petit Rhinolophe

- Gîte estival 1 : 18 - dont 8 juvéniles (moyenne : 7 adultes)
- Gîte estival 2 : 86 individus (70 en 2019)

Suivi chiroptère - enjeu cavités

- Attente financement étude sur une colonie de Minioptères
- Accompagnement contrat (cf. diapo contrats)



Amélioration des connaissances

Vertigo angustior



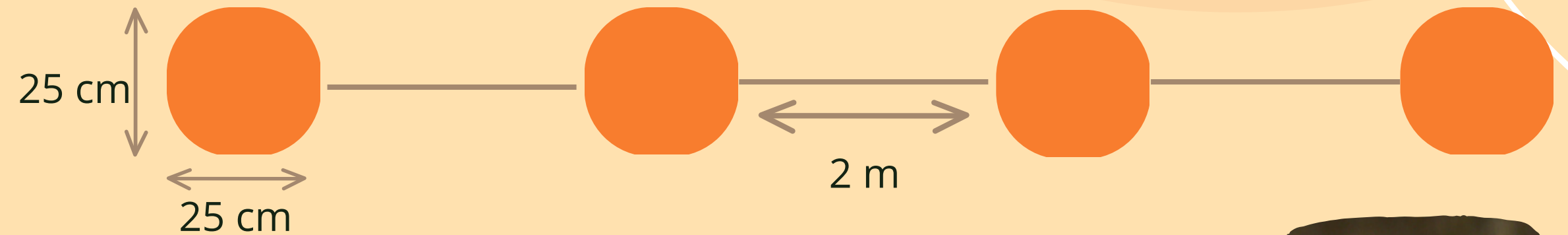
Contexte

- Espèce annexe II, peu étudiée en France
- Observée sur la Vallée du Gardon de Mialet
- Opportunité matériel

Présence/absence sur Vallée du Gardon de Saint Jean

Protocole

- Localisation zone à probabilité forte
- Transect - collecte (terre, litière, mousse)



- Tri et identification



Amélioration des connaissances

Enjeu eau - Stratégie d'actions

Journée Sauvons l'eau

PDPG - Fédération de Pêche 30

Actions :

Accompagnement projets en cours

Déterminer les besoins de prospections (ripisylve, EEE, Espèces)

Mise en place contrats Natura et ou partenariat

Sensibilisation

Enquête ouvrage hydraulique

Cartographie PatriNat



Continuer prospections suintements/prés humides et lépidoptères selon temps agent

*PDPG : Plan départemental de protection des milieux humides

Communication et sensibilisation

Animations

● Animation Vieille forêt



- Bonne participation hors début juillet
- Public familial mais divers (locaux, touristes)

● Rallye Nature



- Attente retour Collège Saint Jean
- Site de la magnanerie de La Roque

Club Développement durable

Communication et sensibilisation

Outils de communication

● Livret "Fauche différenciée"

● Lettre d'information



→ Amendement boîte à outils

→ Quels formats pour quelles communes?

Accompagnement des projets locaux

PAEC et contrats agricoles Natura 2000

PAEC : **P**rojet **A**gro-**E**nvironnemental et **C**limatique



Permet de mettre en place des **M**esures **A**gro-**E**nvironnementales et **C**limatiques (**MAEC**) sur le territoire, contrat sur 5 ans

Fonctionne par appel à projet, sur Gardon de St-Jean le dernier **PAEC** en 2017 porté par le Syndicat des Hautes Vallées Cévenoles

Accompagnement des projets locaux

Bilan des MAEC 2017-2022

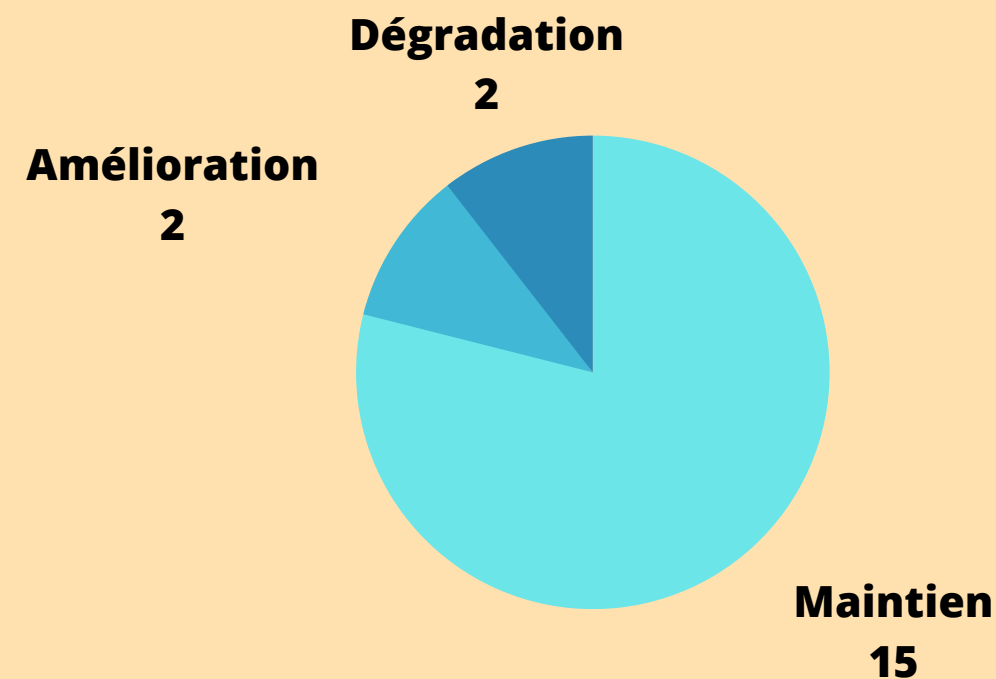
Demande de l'Etat, à l'échelle des PAEC

En 2022, plusieurs réunions entre animateurs Natura 2000 du PAEC "Vallées Cévenoles" porté par le Syndicat des Hautes Vallées Cévenoles

Choix d'un échantillonnage de 30 parcelles à évaluer sur le PAEC

9 parcelles sur Vallée du Gardon de Saint-Jean dans l'échantillonnage

19 parcelles visitées :
évaluation du taux
d'embroussaillement et
état de conservation



Accompagnement des projets locaux

PAEC 2023

Nouvel PAC, nouvel appel à projet PAEC en 2022

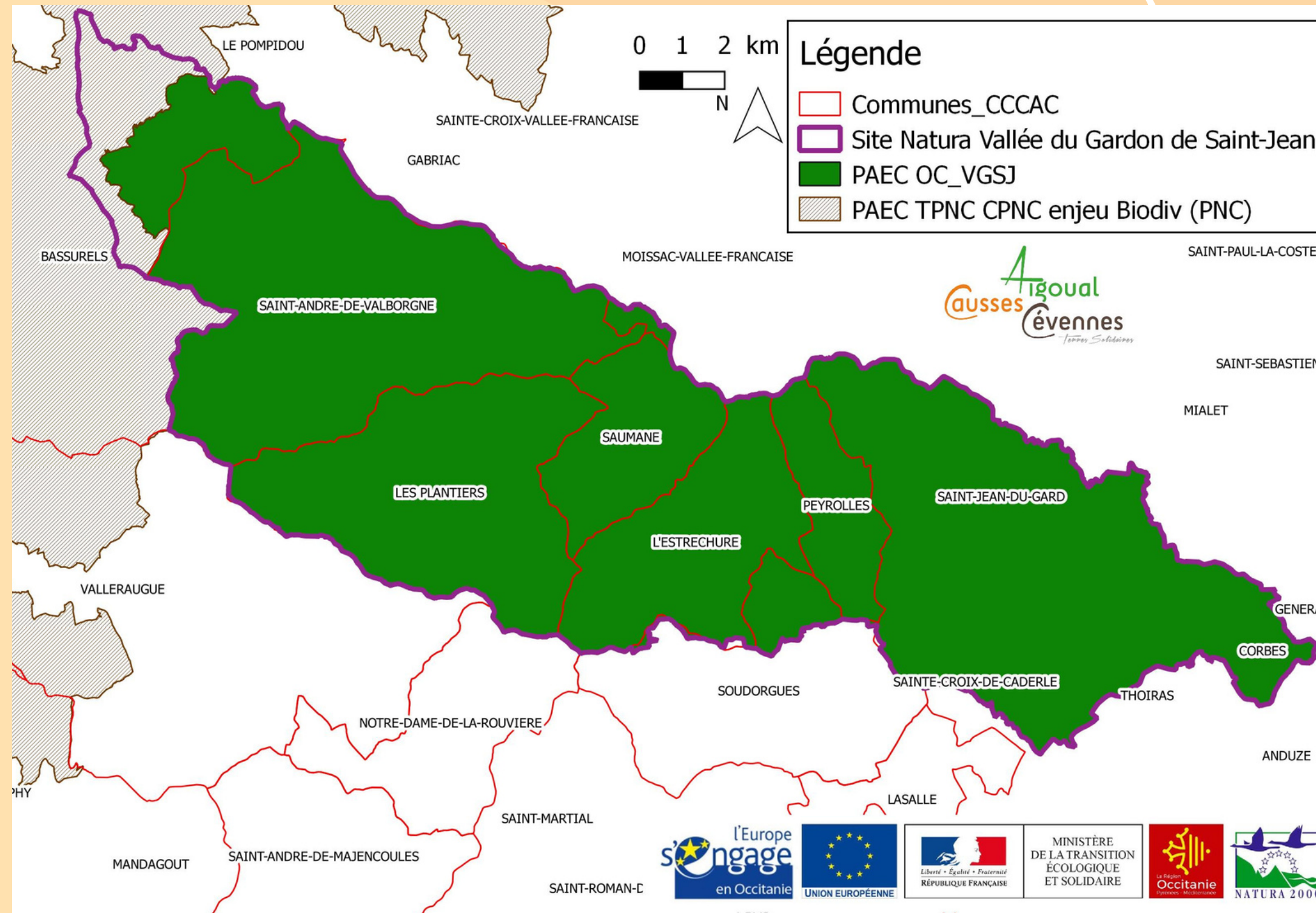
↓
Candidature de la CC CAC-TS

Candidature 2023-2025

Projet agro-environnemental et climatique du Causse Noir et de la Vallée du Gardon de Saint-Jean (PAEC CNVG)



Porté par la Communauté de communes Causse Aigoual Cévennes Terres solidaires



Accompagnement des projets locaux

PAEC 2023

MAEC proposées :

Mise en place d'un plan
de gestion pastoral

Mesures	Ha potentiels
Amélioration de la gestion des surfaces herbagères et pastorales par le pâturage	858
Maintien de l'ouverture des milieux	1
Maintien de l'ouverture des milieux - pâturage	18
Préservation des milieux humides - amélioration par le pâturage	0,1
Surfaces herbagères et pastorales (SHP) localisée (prairie de fauche)	36

Présence de 5 fleurs
parmi une liste



Accompagnement des projets locaux

PAEC 2023

Budget demandé : 326 594€

Budget retenu : 70% soit 228 616€

24 Exploitations agricoles
potentielles, soit en moyenne
1905€/an/exploitation

Priorisation :

1

historique de contrats :
nouveaux > 2017-2019 >
2015 et avant

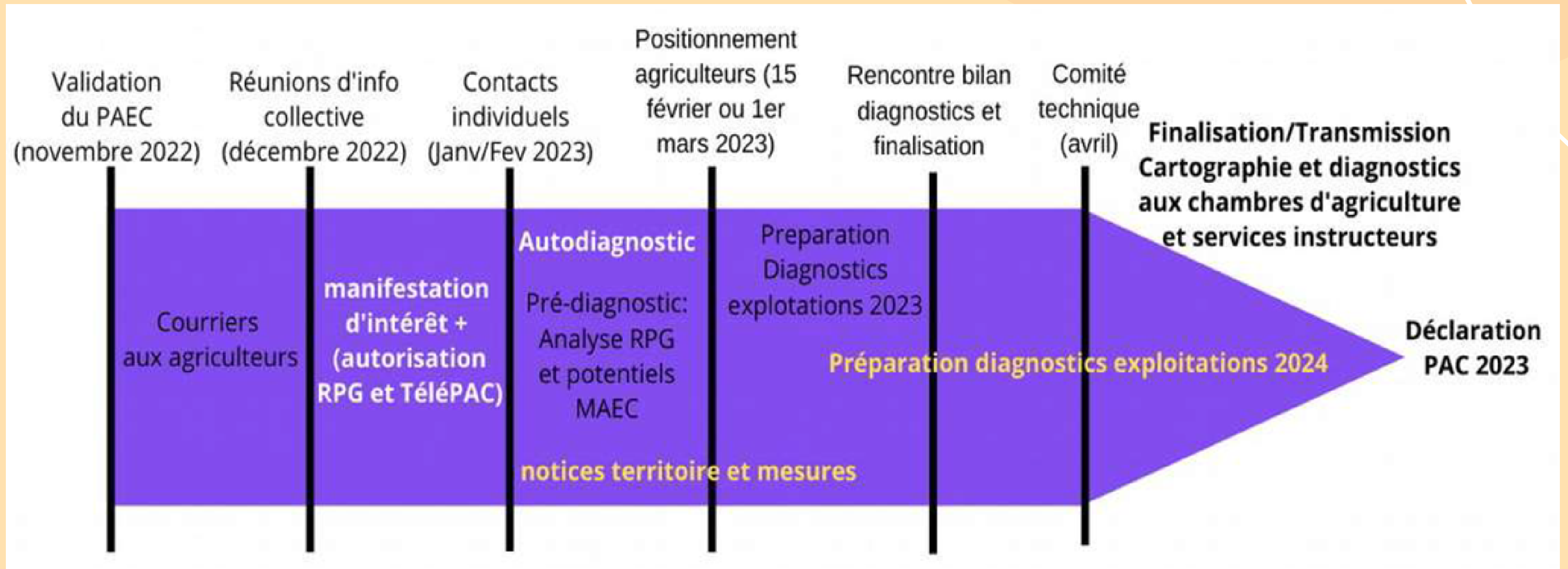
2

taux d'engagement en
habitat prioritaire

Priorité	Habitats naturels ou d'espèces d'intérêt communautaire concernés
<u>2A</u>	Prairies de fauche, pelouses calcaires, pelouses <u>acidicline</u>
<u>2B</u>	Ourlet à Brachypode rameux, Landes sèches européenne Bas-marais et prés humides méditerranéens
<u>2C</u>	Formation à <i>Cytisus purgans</i> , matorrals à <i>Juniperus</i> Habitats ouverts et semi-ouverts d'espèces d'intérêt communautaire et prioritaires DREAL
<u>2D</u>	Châtaigneraie cévenole d'intérêt communautaire et châtaigneraie en habitat d'espèces d'intérêt communautaire

Accompagnement des projets locaux

PAEC 2023



Accompagnement des projets locaux

Contrats hors MAEC



- N+5 : Demande de solde déposée
- Suivi

Traitement
Raisin
d'Amérique

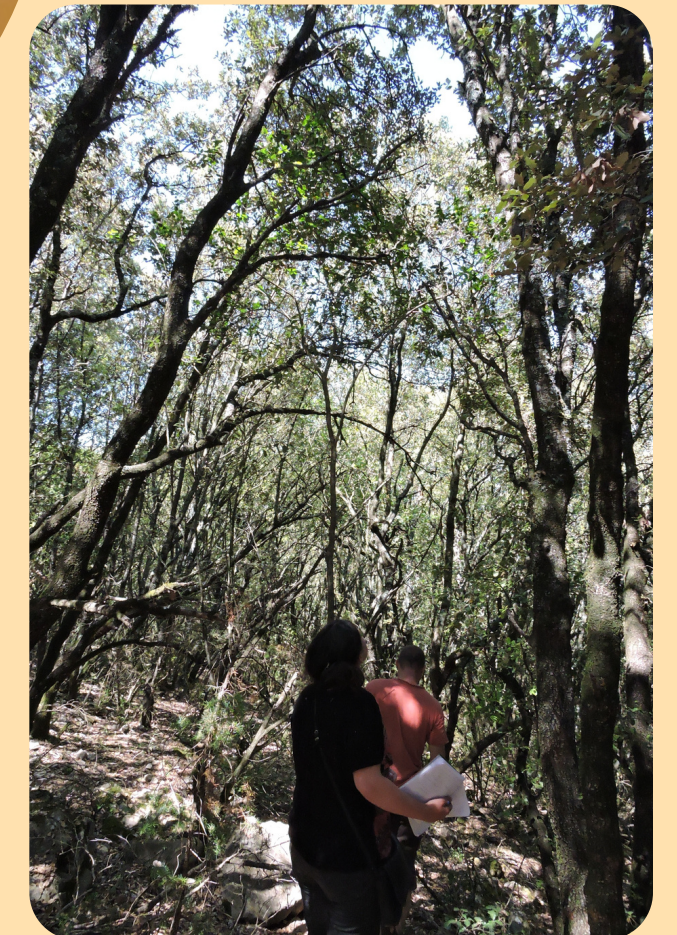


Aménagement en faveur
notamment de
Minioptères de
Schreibers

Ouverture de milieu

Prise en compte changement
climatique

Etudes (partenariat)



→ Contrats forestiers : identifier si possibilité

Questions diverses



Merci pour votre
attention

